



United States Department of Agriculture

برنامج الصحة النباتية في أفريقيا (APP)



Food and Agriculture
Organization of the
United Nations



International
Plant Protection
Convention



مبادرة تحسين البيانات المحلية

وزارة الزراعة الأمريكية (USDA)
خدمة فحص صحة الحيوان والنبات (APHIS)
وقاية النباتات والحجر الزراعي (PPQ)
خدمات المعلومات والتحليل (IAS)
البيانات والتحليل والمخاطر والاستهداف (DART)

المدير، Adam Brookbank

خبير بيانات، Derek Witt

الملخص

- وقاية النباتات والحجر الزراعي – استراتيجيات البيانات
- المشاكل
- تدفقات البيانات المتعددة، ووصول المستخدم، وتطبيقات متعددة، وما إلى ذلك.
- التحديات
- الحصول على البيانات داخل وخارج الأنظمة ومراقبة الجودة والمسوحات الورقية

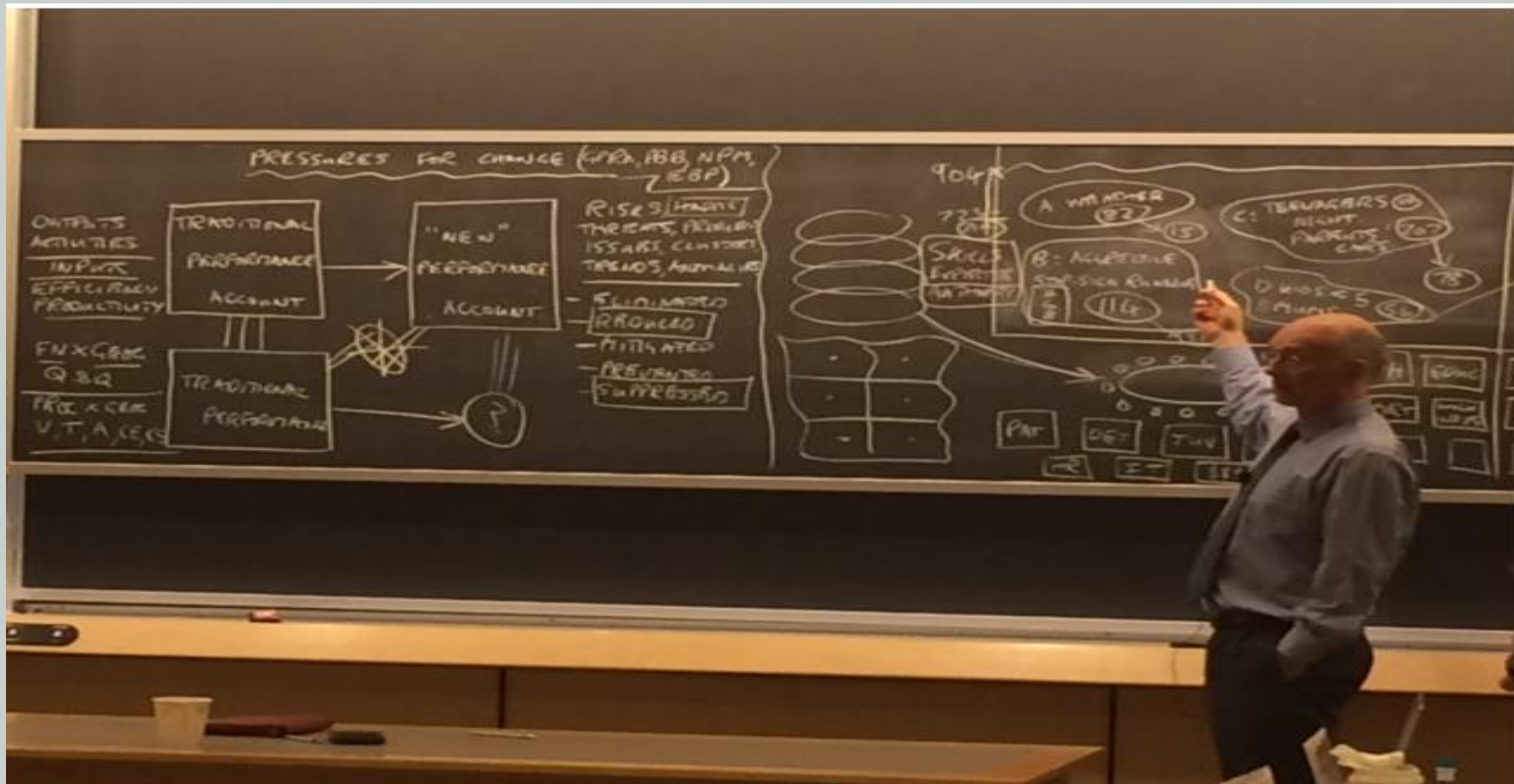
الملخص

- البيانات التي تم جمعها في الميدان – لماذا وما هو الغرض
- من يمكنه رؤية البيانات
- كيف يتم الوصول إلى البيانات من قبل الموظفين الميدانيين والمديرين وصناع القرار

تغير الاستراتيجية

- الحاجة إلى تسخير تدفقات البيانات والبيانات الميدانية التي تم جمعها
- الدفع نحو جمع البيانات الإلكترونية
- موائمة تطبيقات المسح لبرامج الآفات
- إنشاء معايير البيانات والمبادئ التوجيهية لمراقبة الجودة
- إنشاء تقارير يمكن الوصول إليها - سهولة إدخال البيانات وإخراجها.

كيف يمكننا استخدام البيانات



مؤشرات الأداء الرئيسية

- كيفية استخدام جميع البيانات التي تم جمعها؟
- هل برنامجي ناجح؟
- الحصول على البيانات "الجيدة" في أيدي صناع القرار

مؤشرات الأداء الرئيسية

مؤشرات الأداء الرئيسية هي مقاييس قابلة للقياس تستخدم لتقييم مدى نجاح البرامج في تحقيق الأهداف.



التواصل مع
أصحاب
المصلحة
مدى إبلاغ
أصحاب
المصلحة في
البرنامج بالقضايا
و/أو التقدم
المحرز



فعالية السيطرة
مدى نجاح
العلاجات
وتدابير المراقبة



نسبة التكلفة
والفائدة
ما هي نسبة
تكلفة المشروع
إلى الفوائد التي
توفرها تلك
التكاليف

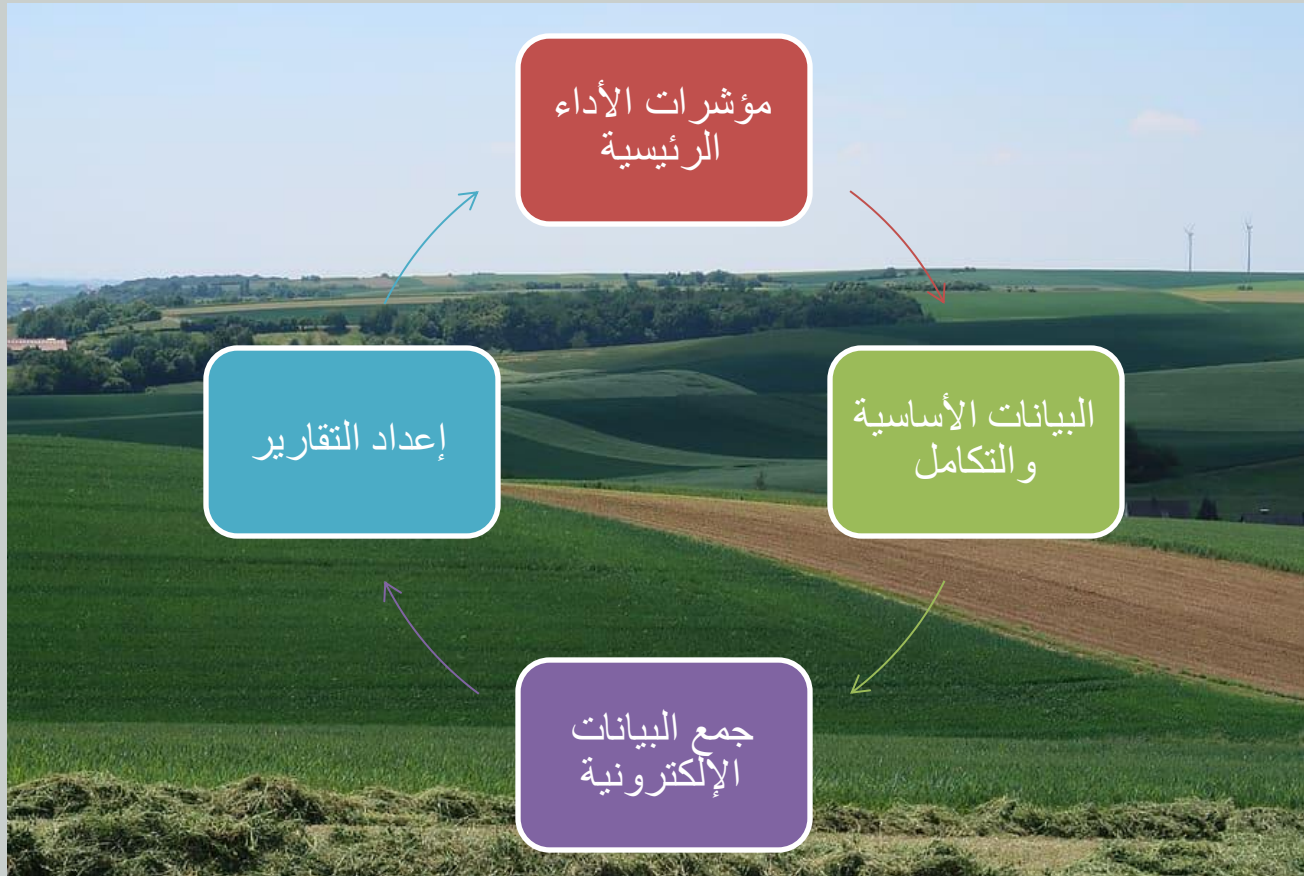


العلاجات التي
تم اكمالها
كم عدد
العلاجات التي
تم اكمالها وكم
المساحة التي
تمت تغطيتها



المسوحات التي
تم اكمالها
كم عدد
المسوحات التي
تم اكمالها وعدد
النتائج الإيجابية
التي وجدت

تغيير الثقافة



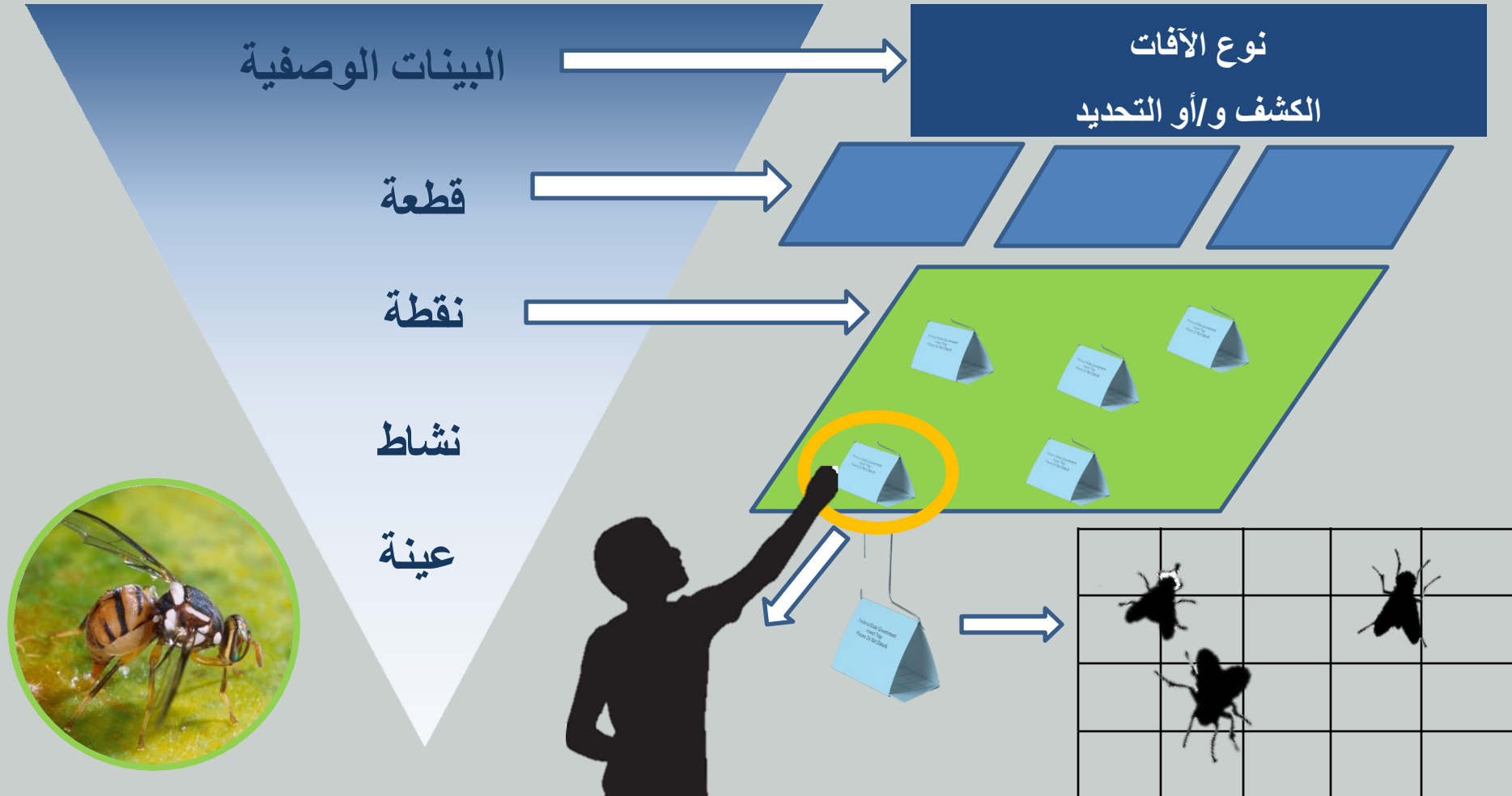
مبادرة تحسين البيانات المحلية

- الهدف 1: تحسين جودة البيانات المحلية
- الهدف الثاني: زيادة جمع البيانات الإلكترونية
- الهدف 3: تحسين إمكانية الوصول إلى البيانات
- الهدف 4: تعزيز اعداد التقارير عن البيانات



الهدف 1. تحسين جودة البيانات المحلية

بيانات البرنامج الأساسية: المصطلحات والبنية



الهدف 1. تحسين جودة البيانات المحلية

نوع البيانات الرئيسية

- **البيانات الأساسية المشتركة -** البيانات الأساسية التي تم جمعها عبر جميع البرامج والأنشطة المحلية
 - على سبيل المثال الإحداثيات، وحالة المسح (الكشف، وتحديد الحدود، وما إلى ذلك)
- **البيانات الأساسية للبرنامج -** البيانات الأساسية الإضافية المحددة خصيصاً للبرنامج المحلي
 - على سبيل المثال العائل، ومرحلة حياة الآفة، والأعراض، ونوع الجاذب والمصيدة، وتاريخ النشاط، وما إلى ذلك.
- **البيانات التشغيلية -** البيانات الإضافية المطلوبة لتشغيل العمليات الميدانية
 - على سبيل المثال اسم الموقع، وضع جدول المصيدة، وتسمية العينة

الهدف 2. جمع البيانات الإلكترونية

قواعد البيانات الإلكترونية

ليلاً*

Indicates required data field

SITE_NAME	STATE_CODE	COUNTY_NAME	GRID	GEOGRAPHY	SITE_COMMENTS
C39	XY	White	18T NG 9857	GIS polygon or coordinate point representation	
Spring State Park	XY	Red	18T NG 9857	GIS polygon or coordinate point representation	

SITE_NAME	SUBSITE_NAME	LATITUDE	LONGITUDE	HABITAT	TRAP_TYPE	LURE	HOST	SUBSITE_COMMENTS
Spring State Park	C42	42.123456	-65.654321	Campground/RV Park	Paper Delta Trap, 2 sticky sides	Gypsy Moth Laminaria Lure	Oak	
Spring State Park	C43	42.654321	-65.123456	Campground/RV Park	Paper Delta Trap, 2 sticky sides	Gypsy Moth Laminaria Lure	Poplar	Site near a firewood pit

SUBSITE_NAME	ACTIVITY_DATE	ACTIVITY_ACTION	NAME_TEAM	TRAP_STATUS	TREATMENT	ACTIVITY_COMMENTS
C43	4/12/2020	Install	Trapper 1	Active		Checked with campsite host
C43	6/1/2020	Monitor	Trapper 1	Active		

SUBSITE_NAME	ACTIVITY_DATE	SAMPLE_NAME	SAMPLE_TYPE	SPECIMEN STATUS	SPECIMEN COUNT
C43	6/1/2020	3802-3981136-DRO1	Insect	Positive	1

Indicates required data field

ROW	SITE_NAME	STATE_CODE	COUNTY_NAME	GRID	GEOGRAPHY	SITE_COMMENTS	SUBSITE_NAME	LATITUDE	LONGITUDE
1	C39	XY	White	18T NG 9857	GIS polygon or coordinate point representation		C39	40.123456	-64.123456
2	Spring State Park	XY	Red	18T NG 9857	GIS polygon or coordinate point representation		C42	42.123456	-65.654321
3	Spring State Park	XY	Red	18T NG 9857	GIS polygon or coordinate point representation		C43	42.654321	-65.123456
4	Spring State Park	XY	Red	18T NG 9857	GIS polygon or coordinate point representation		C43	42.654321	-65.123456

ROW	HABITAT	TRAP_TYPE	LURE	HOST	SUBSITE_COMMENTS	ACTIVITY_DATE	ACTIVITY_ACTION	NAME_TEAM	TRAP_STATUS
1	Residential - High Risk	Milk Carton Trap	Gypsy Moth String Lure	Bird		4/17/2020	Install	Abi1	Active
2	Campground/RV Park	Paper Delta Trap, 2 sticky sides	Gypsy Moth Laminaria Lure	Oak		4/16/2020	Install	Steve	Active
3	Campground/RV Park	Paper Delta Trap, 2 sticky sides	Gypsy Moth Laminaria Lure	Poplar	Site near a firewood pit	4/1/2020	Install	Trapper 1	Active
4	Campground/RV Park	Paper Delta Trap, 2 sticky sides	Gypsy Moth Laminaria Lure	Poplar	Site near a firewood pit	6/1/2020	Monitor	Trapper 1	Active

ROW	TREATMENT	ACTIVITY_COMMENTS	SAMPLE_NAME	SAMPLE_TYPE	SPECIMEN STATUS	SPECIMEN COUNT
1						
2						
3		Checked with campsite host				
4			3802-3981136-DRO1	Insect	Positive	1

Note: The above represents a single table with four rows of data (table broken into three sections to ease readability)

الهدف 3. تحسين إمكانية الوصول إلى البيانات



- أساس إعداد التقارير الفعالة والتحليلات وأدوات الأعمال الذكية

- توحيد ودمج البيانات من مختلف الأنظمة

- توفر بيئة للمراجعة (مراقبة الجودة) وتنظيف البيانات

- ضمان توفر البيانات لجميع مستويات المنظمة

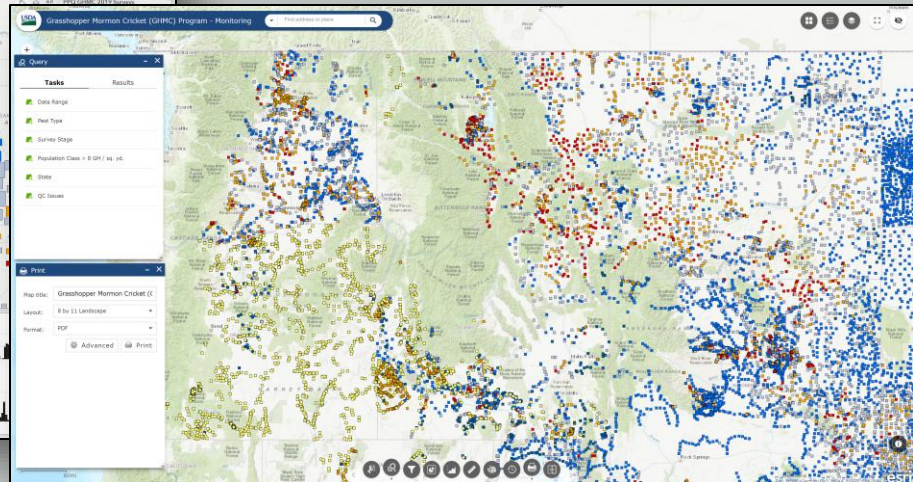
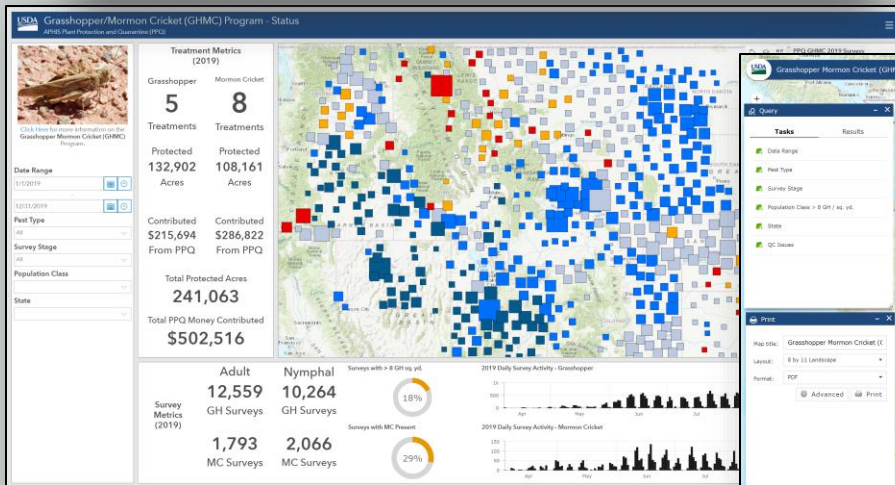


الهدف 4. تحسين اعداد التقارير عن البيانات



- تحسين إمكانية الوصول إلى البيانات يسمح لأدوات إعداد التقارير ان تكون في الوقت الفعلي تقريباً من أجل:

- صناعة القرار
- مراقبة جودة البيانات
- الثغرات في جمع البيانات



شكرًا لكم!

أمانة الاتفاقية الدولية لوقاية النباتات

منظمة الأغذية والزراعة للأمم المتحدة (FAO)
ippc@fao.org | www.ippc.int