

Комиссия по фитосанитарным мерам

Проект рекомендации КФМ по безопасному предоставлению продовольствия и других видов помощи для профилактики интродукции вредных организмов при чрезвычайных ситуациях (2018-026)

**Секретариат МККЗР
Региональный семинар МККЗР
2019 г.**



Проблема

- В результате изменения климата растет количество экстремальных погодных явлений.
- Совершенно справедливо отмечается, что продовольственная помощь спасает жизни миллионов людей в чрезвычайных ситуациях.
- Национальные организации по карантину и защите растений (НОКЗР) испытывают серьезное давление с требованием разрешить ввоз продукции, поставляемой в рамках помощи, даже если это связано со значительным риском интродукции вредных для растений организмов.
- Высока вероятность того, что вредные организмы, попадающие (в страну) с поступающими в виде помощи товарами, могут акклиматизироваться и оказать долгосрочное негативное влияние на экономику и окружающую среду в пострадавшем районе.

Справочная информация (1)

- Действия по предотвращению международного перемещения вредных организмов в страны, нуждающиеся в экстренной помощи, соответствуют всем стратегическим целям МККЗР, касающимся безопасной торговли.
- Тихоокеанская организация по карантину и защите растений (ТОКЗР) представила предложение по концепции стандарта по этому вопросу в рамках «Конкурса тем 2018 года: стандарты и применение».
- ТОКЗР переработала свое предложение в формате **рекомендации КФМ**, которая была рассмотрена на 14-й сессии КФМ (2019 г.).
- 14-я сессия КФМ постановила направить проект рекомендации КФМ для проведения **консультаций** между странами в 2019 году.

Справочная информация (2)

- Такое руководство особенно необходимо по причине того, что:
 - доноры не участвуют в стандартных коммерческих торговых операциях и могут быть не осведомлены о фитосанитарных рисках;
 - оно помогло бы донорам при планировании учитывать фитосанитарные риски заблаговременно – еще до начала оказания помощи;
 - в пострадавшем районе может отсутствовать возможность нормально организовать управление риском;
 - доноры могут за счет мер обеспечения такой безопасности повысить эффективность при осуществлении закупок, хранении, обработке и транспортировке.
- Многие страны имеют опыт работы в этой области и могут помочь в выработке практических рекомендаций

Пример: с песком для восстановления после циклона был завезен инвазивный вид сорняка *Mimosa diplotrica*



Автор: [Challiyan](#), [Малаяламская википедия](#)

Пример: вредные организмы распространяются с семенами



Pantoaea stewartii (ERWIST) - <https://gd.eppo.int>

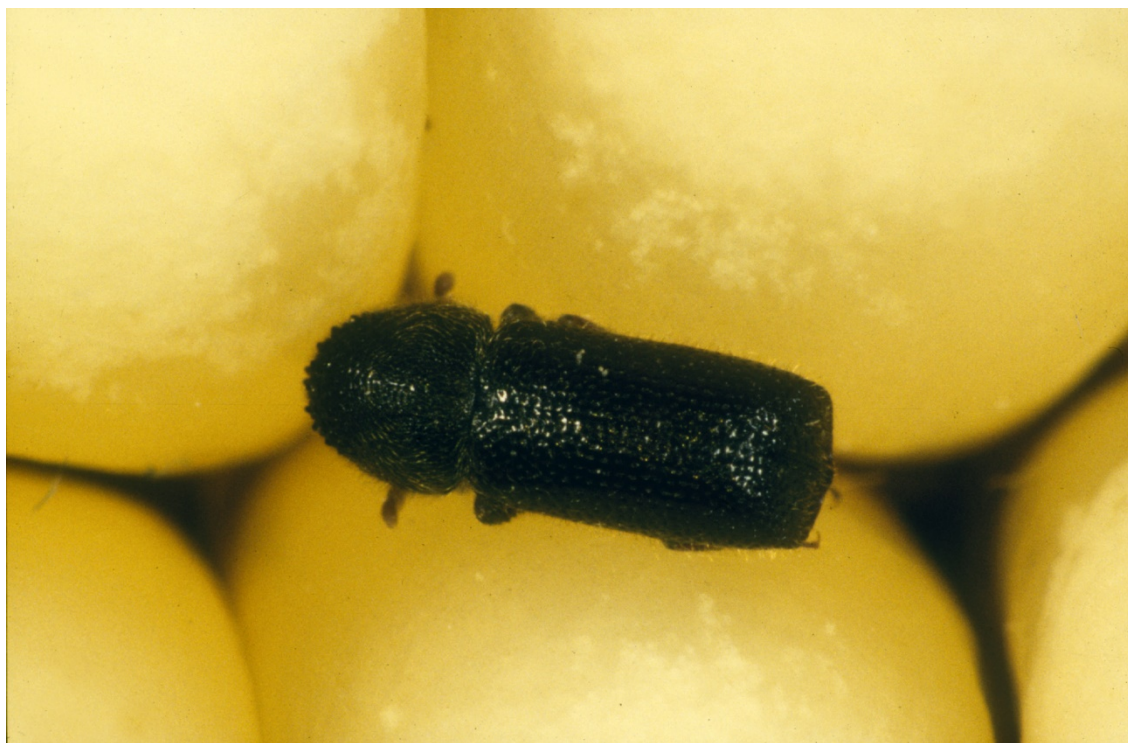
ЕОКЗР: на кукурузе, бактерия *Pantoaea stewartii*



Clavibacter michiganensis subsp. *michiganensis* (CORBIM) - <https://gd.eppo.int>

ЕОКЗР: на томате, бактерия *Clavibacter michiganensis* subsp. *michiganensis*

Пример: интродукция большого зернового капуцина, *Prostephanus truncatus*, в Африку



Научно-промышленная исследовательская организация Австралийского
Союза (КСИРО)

Проект рекомендации КФМ (1)

- КФМ призывает договаривающиеся стороны и РОКЗР:
 - *Предпринять* планирование мер экстренного реагирования;
 - *Повысить* уровень осведомленности организаций-доноров и других заинтересованных сторон в области фитосанитарного риска и необходимости управлять этим риском;
 - *Использовать* руководство, приведенное в Приложениях 1 и 2 к этой рекомендации;

Проект рекомендации КФМ (2)

- *Установить партнерские связи* с организациями-донорами с целью оптимального планирования безопасной реализации их программ;
- *Рекомендовать* предварительную обработку или предварительную проверку продовольственной или другой помощи;
- *Предоставить* организациям-донорам и другим заинтересованным сторонам информацию, которая позволит им сократить объем перемещаемых товаров, представляющих фитосанитарный риск.

Наши координаты

Секретариат МККЗР

Продовольственная и
сельскохозяйственная организация
Объединенных Наций (ФАО)

Тел.: +39 06 57054812

Эл.почта: ippc@fao.org

Сайт:

www.ippc.int

www.fao.org/plant-health-2020

