

هيئة تدابير الصحة النباتية مسودة توصيات هيئة تدابير الصحة النباتية عن: توفير أمن للأغذية وغيرها من المساعدات لمنع دخول الآفات النباتية في خلال الحالات الطارئة (026-2018)

سكرتارية الاتفاقية الدولية لوقاية النباتات
ورشة العمل الإقليمية للاتفاقية الدولية لوقاية
النباتات (2019)

التحدي

- كنتيجة للتغير المناخي، حدثت زيادة في عدد احداث الطقس القاسية الغير معتادة
- المساعدات الغذائية تحفظ الملايين من الأرواح في الحالات الطارئة
- تتعرض المنظمات الوطنية لوقاية النباتات لضغوط شديدة لتسمح بدخول المساعدات حتى وان كانت تحمل مخاطر لدخول الآفات النباتية
- الآفات التي تدخل من خلال المنح تكون عادة قادر على التوطن والتسبب في تأثير اقتصادي وبيئي سلبي على المدى البعيد في الأماكن التي تتعرض لازمات

مقدمة (1)

- اتخاذ إجراء لمنع الحركة الدولية للآفات الى الدول التي تحتاج الى المساعدات الطارئة يتوافق مع جميع الاهداف الاستراتيجية للاتفاقية الدولية لوقاية النباتات الخاصة بالتجارة الامنة
- منظمة دول المحيط الهادئ لوقاية النباتات اقترحت فكرة لمعيار عن هذا الموضوع من خلال الدعوة التي اطلقت عام 2018 لتقديم أفكار
- قامت منظمة دول المحيط الهادئ بمراجعة مقترحها وتقديمه كمسودة لتوصيات الى هيئة تدابير الصحة النباتية ، والتي قامت بقبوله خلال الدورة 14 (2019)
- اتخذت الهيئة في الدورة 14 قرار بأن يتم تقديم مسودة التوصيات الى جولة تشاورية في العام 2019

مقدمة (2)

- تعتبر التوجيهات ذات أهمية خاصة في هذا الموضوع للأسباب التالية:
- مقدمي المساعدات غالبا لا يكونون مشاركين في العمليات التجارية وليس لديهم وعى كامل بالمخاطر على الصحة النباتية
- سوف تساعد التوجيهات مقدمي المساعدات على التخطيط لاتقاء مخاطر الصحة النباتية المرتبطة بالمساعدات قبل طلبها
- عمليات الإدارة الإجرائية العادية في الأماكن المتأثرة بالآزمات غالبا لا تعمل بشكل جيد
- يمكن لمقدمي المساعدات إنشاء عمليات ذات كفاءة اثناء الشراء والتخزين والمعاملات والشحن لتشمل ممارسات امنة للصحة النباتية
- العديد من الدول لديها خبرات في هذا الشأن ويمكن ان تقدم المساعدة في وضع توجيهات عملية

مثال: الرمال المستخدمة في إعادة الإعمار في الأماكن المتأثرة بالأعاصير تسببت بإدخال نوع من الحشائش تسمى "الميموزا العملاقة" (*Mimosa diplotrica*)



Author : [Challiyan](#) at [Malayalam Wikipedia](#)

مثال: الآفات المنقولة بالبذور



Pantoaea stewartii (ERWIST) - <https://gd.eppo.int>

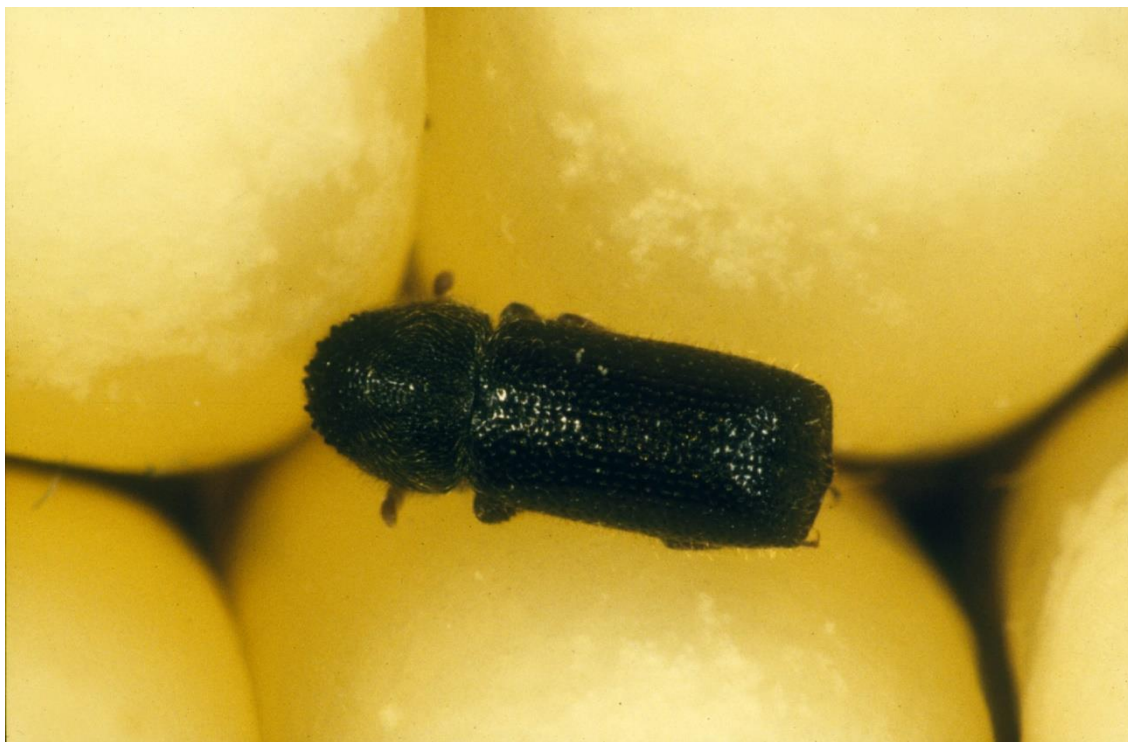
بكتيريا *Pantoaea stewartii* على الذرة (المصدر EPPO)



Clavibacter michiganensis subsp. *michiganensis* (CORBIM) - <https://gd.eppo.int>

بكتيريا *Clavibacter michiganensis* subsp. *michiganensis* على الطماطم (المصدر EPPO)

مثال: دخول ثاقبة الحبوب الكبرى *Prostephanus truncatus* إلى افريقيا



From Commonwealth Scientific and Industrial Research Organisation (CSIRO)

مسودة توصيات هيئة تدابير الصحة النباتية (1)

- تحت هيئة تدابير الصحة النباتية الأطراف المتعاقدة والمنظمات الإقليمية لوقاية النباتات على:
- القيام بالتخطيط للإجراءات الطارئة
- رفع وعى وكالات وجمعيات المساعدات والأطراف الأخرى ذات الصلة عن مخاطر التي تهدد الصحة النباتية وكيفية إدارة تلك المخاطر
- استخدام الإرشادات المتوافرة في الملاحق 1 و 2 المرفقة بالتوصيات

مسودة توصيات هيئة تدابير الصحة النباتية (2)

- إقامة شراكة مع وكالات المساعدات من اجل التخطيط الجيد لعمليات امنة لبرامج الإغاثة
- التشجيع على المعالجة المسبقة او الأفراج المسبق للمواد الغذائية والمساعدات الأخرى
- توفير معلومات لوكالات المساعدات والأطراف الأخرى ذات الصلة لتقليل حركة السلع التي تمثل تهديد للصحة النباتية



INTERNATIONAL YEAR OF
PLANT HEALTH

2020

للاتصال

سكترارية الاتفاقية الدولية لوقاية النباتات

منظمة الأغذية والزراعة للأمم المتحدة (الفاو)

Tel.: +39 06 57054812

Email: ippc@fao.org

Web:

www.ippc.int

www.fao.org/plant-health-2020

